

CATÁLOGO DO ITEM IMPORTADO

Pleito de Inclusão de Ex-Tarifário

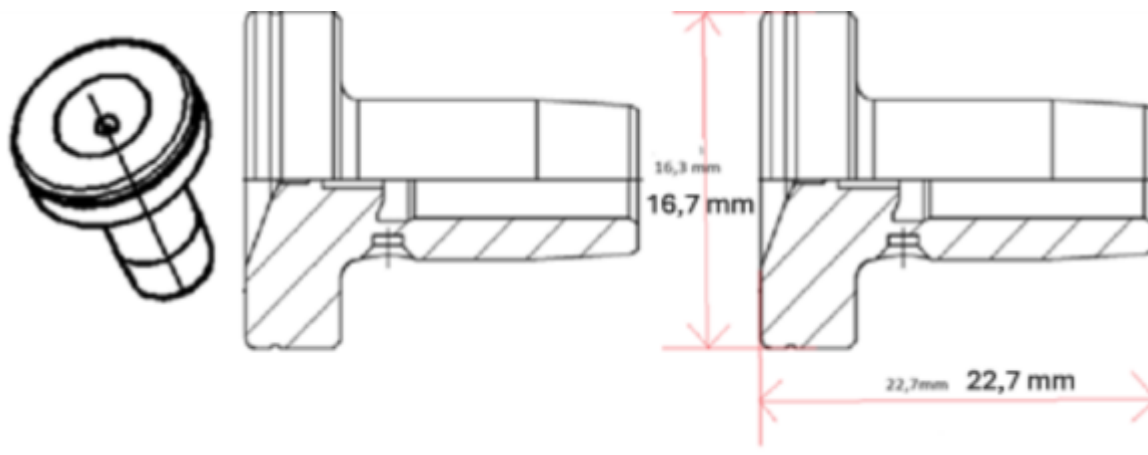
Número de Controle SDIC	NCM	Sugestão de descrição do ex-Tarifário
D261-24I	8409.99.99	Válvula; contendo aço baixa liga; com forma cilíndrica, possui diâmetro externo de 16,3 mm e altura de 22,7 mm, com peso aproximado de 11 gramas (+- 10 por cento); para fabricação de injetor eletrônico para injeção a diesel; com função de controlar a abertura do bico injetor; com aplicação em caminhões, ônibus, máquinas agrícolas autopropulsadas, máquinas rodoviárias autopropulsadas.

1. Especificações técnicas detalhadas da autopeça

(características quantitativas e qualitativas, por exemplo: dimensões, materiais de fabricação, especificações de trabalho/funcionamento [torque, potência, resistência, tensão, corrente, dureza, vazão, condutibilidade, temperatura etc.], características de hardware, software, características físicas, dentre outras inerentes a cada produto):

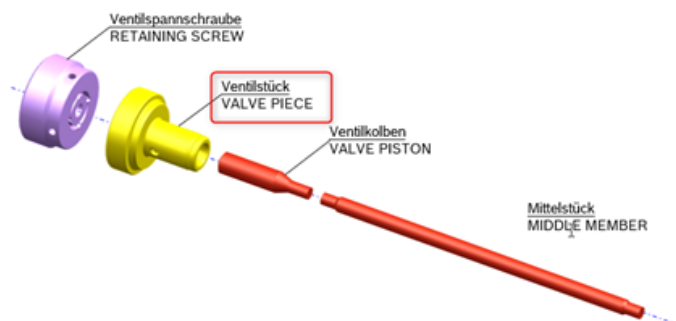
Forma cilíndrica, possui diâmetro externo de 16,3 mm e altura de 22,7 mm, com peso aproximado de 11 gramas (+- 10 por cento)

2. Imagens da autopeça importada e/ou desenho esquemático *(obrigatório conter as principais dimensões em milímetros):*



3. Aplicação do item importado *(em qual produto fabricado pela empresa pleiteante o item importado será incorporado):*

Aplicado em: injetor eletrônico para injeção a diesel



4. Função do item importado no produto fabricado pela empresa pleiteante do ex-tarifário:

Controlar a abertura do bico injetor

Veículos(s): caminhões, ônibus, máquinas agrícolas autopropulsadas, máquinas rodoviárias autopropulsadas